

# **Böhmerwald zwischen Wirklichkeit und Phantasie**

**Deutsch-tschechische Literatur- und Kulturlandschaft**

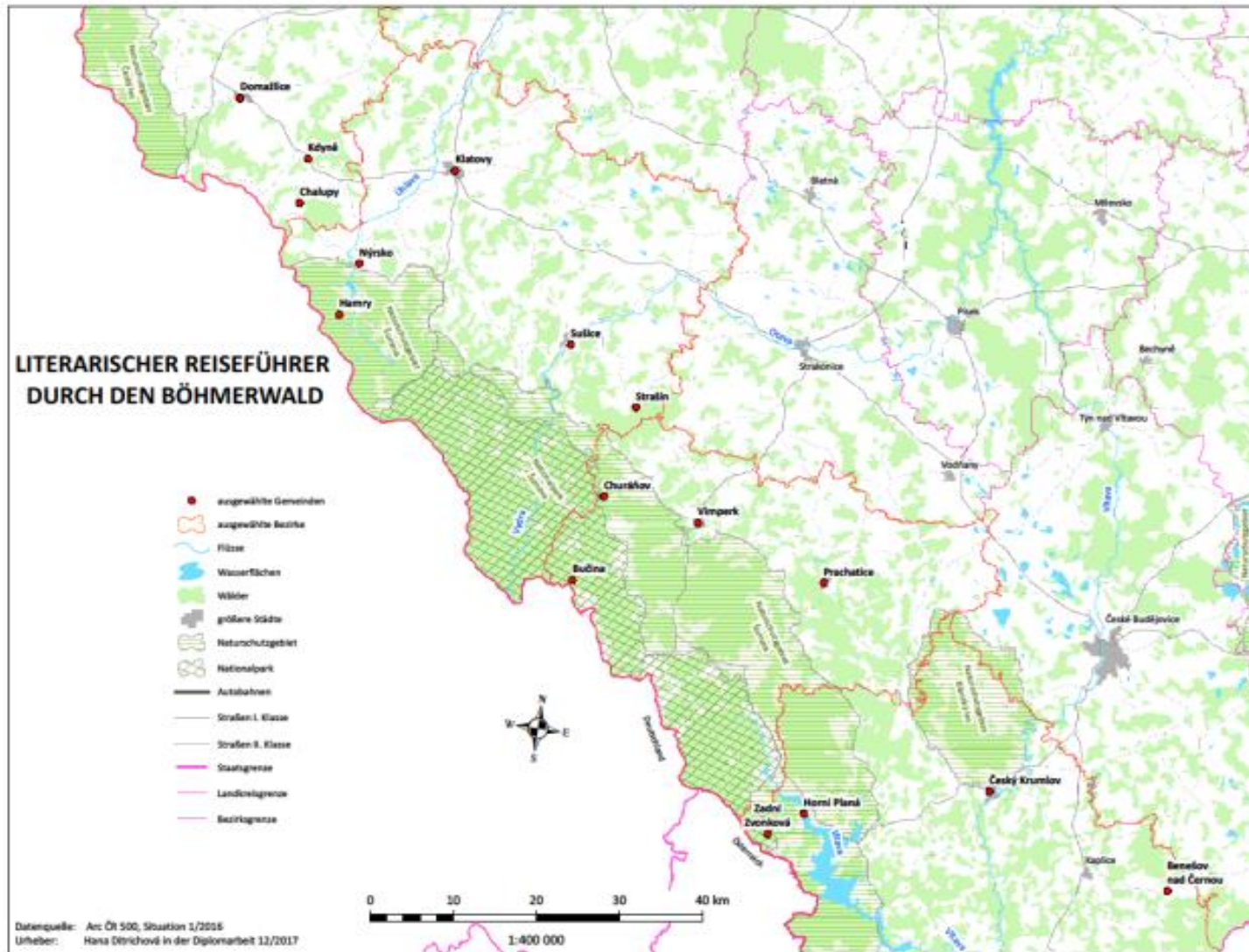
Hana Ditrichová

Institut für Tschechisch-Deutsche Areale Studien und Germanistik





# Gebiet der Forschung und Auswahl der Autoren









# Räume innerhalb des Böhmerwaldes: Berge

- Beobachtungspunkt (A. Stifter: Waldgänger)
  - Es sind jetzt viele, viele Jahre, daß der Verfasser dieser Zeilen, der jetzt ein Mann ist, auf einem Scheidepunkte stand, wo das Auge beide Theile, die heiteren herrlichen Gebirgslandschaften und jene einfacheren unbedeutenderen Gegenden unseres Vaterlandes mit einem Male überschauen kann. (S. 5)
- Schutz (J. Peter: An Buchwald)
  - Das stolze Baierland liegt Dir zu Fußsen,  
Die ernsten Berge rings um Dich sich reih'n  
So wie die Fürsten um des Königs Thron.  
  
Und ehrfurchtsvoll Dich selbst die Alpen grüßen...



# Räume innerhalb des Böhmerwaldes: Grenze

- geographische Grenze: (J. Urzidil: „Grenzland“)
  - Oberhalb zog sich die Grenze, lief längs der höchsten Kämme dahin, trennte die Geheimnisse voneinander, ein Atmen da, ein anderes dort, ein anderes Blicken, Weinen, Lachen. Man trat über einen Stein, und es wurde anders; warum, dies konnte niemand erklären. (S. 139)
- „soziale“ Grenze:
  - (K. Klostermann: Aus der Welt der Waldeinsamkeiten)
  - „Freund, ich begreife, daß Ihnen diese Sache nahe geht. Sie sind, nach meinem Gefühl, aus einem anderen Holz geschnitzt als wir hier. Doch überlegen Sie. Es ist gut, daß es so gekommen ist. Das Mädchen hat nicht zu Ihnen gepaßt, was hätten Sie dort mit ihm angefangen? Sie wären beide unglücklich geworden. Der Sinnrausch wäre bald verflogen, dann wären Leid und Reue gekommen. Und das Mädchen genau so!“



# Böhmerwald zwischen Wirklichkeit und Phantasie

- Darstellung der Wirklichkeit: wirklichkeitstreu, realistisch
- Phantasie
  - Phantastische Literatur: Märchen, Sagen, Legenden
  - Das Ideale: Heimatliteratur, Idealisierung



# Zusammenfassung

- Böhmerwaldliteratur als eine „übernationale“ Literatur
- Legitimation dieser Literatur: gibt es noch eine Böhmerwaldliteratur?
- Darstellung der Wirklichkeit/ Idealisierung der Landschaft